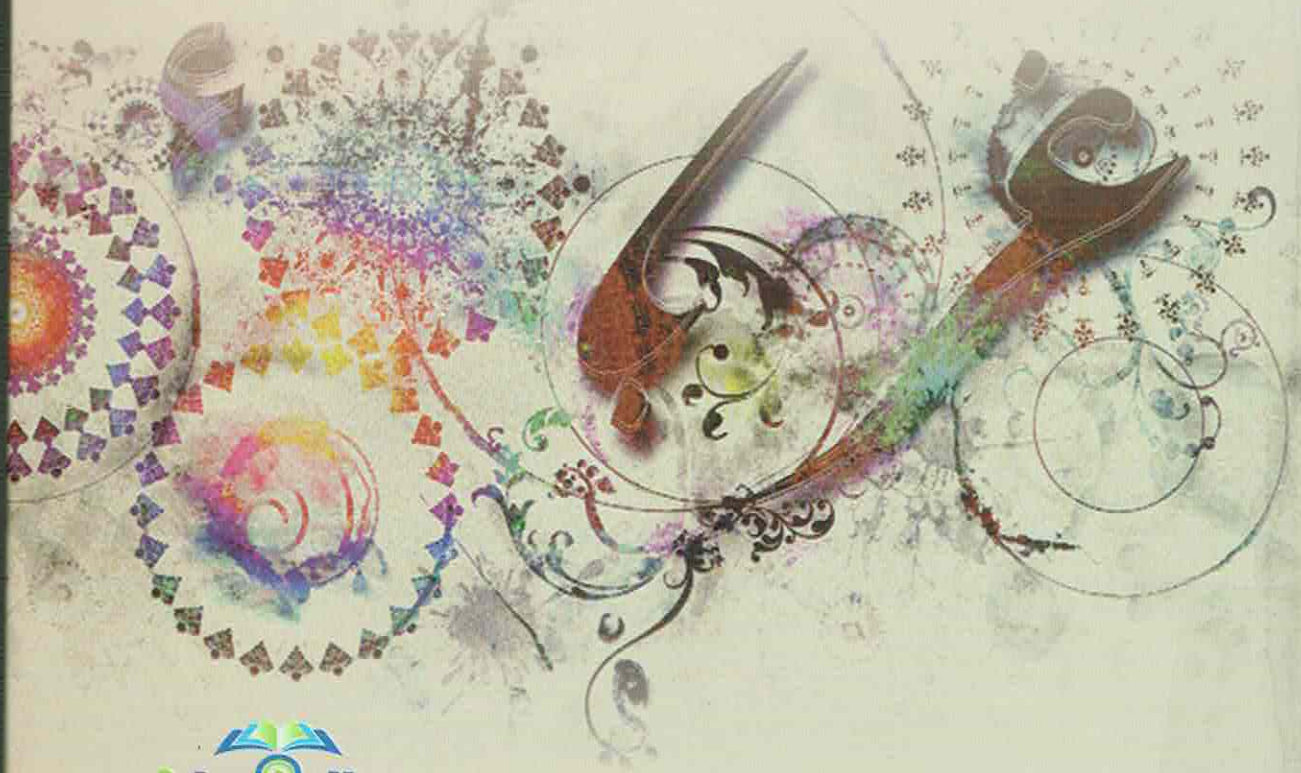


فيضة النفس

دراسة نصية عربية في ضوء لسانيات النصّ

الأستاذ الدكتور

كريم حسين ناصح الخالدي




الرضوان
للتنشر والتوزيع

الفهرس

- المقدمة 15
- التمهيد: نظرات في عدد من معايير النص عند دي بوجراند 21
- النظر في معيار التناص 25
- النظر في معيار الإعلامية 26
- النظر في معيار القبول (المقبولية) 29

الفصل الأول

معايير النص العربية

- المعيار الأول: مطابقة المقال للمقام 40
- المعيار الثاني: وجود الطبيعة الفنية ونشاط المخيلة 44
- المعيار الثالث: إمتلاك ناصية الوحدة في نسج الخطاب 53
- المعيار الرابع: الإنسجام 57
- الإنسجام بين مقاطع الخطبة 59
- الإنسجام بين المعاني 60
- الإنسجام بين الجمل 64
- الإنسجام بين الألفاظ والأصوات 66
- المعيار الخامس: الشمولية والإستقصاء 69
- الوجه الأول: الشمولية في تتابع المعاني وتكاملها في المقطع الواحد 69

- 71 الوجه الثاني: الشمولية في استيعاب الزمن
- 72 الوجه الثالث: الشمولية في تنوع جنس المخاطبين
- 73 الوجه الرابع: الشمولية في تنوع موضوعات الخطبة
- 73 الوجه الخامس: الشمولية في سعة اسنيعابها معاني القرآن الكريم
- 73 المعيار السادس: التناسب
- 79 المعيار السابع: حسن الإئتلاف
- 90 المعيار الثامن: الإتران
- 94 المعيار التاسع: التدرج والتنامي
- 95 1- التدرج في إيصال المضامين التي تضمنتها كل خطبة إلى المخاطب
- 97 2- التدرج في تفصيل الفكرة الواحدة
- 98 3- التدرج في صياغة الجمل
- 100 4- التدرج في إثارة نفسية المخاطب والوصول إلى إقناعه
- 102 المعيار العاشر: القدرة على الوصل
- 104 الربط بالضمائر
- 105 الربط بأسماء الإشارة
- 105 الربط بأداة الإستفهام
- 106 الربط بمصدر يراد به الدعاء
- 106 الربط بالأسماء الموصولة
- 107 الربط بأسماء النداء

- الربط باسم الفعل 107
- الربط باللام 107
- الربط بالفاء الرابطة بين جملة الشرط وجوابه ، وبين الطلب وجوابه 108
- المعيار الحادي عشر: مهارة الإنتقاء 108

الفصل الثاني

الخطاب النفسي في الخطبتين

- المؤثرات النفسية في الخطبتين 123
- المعاني النفسية في الخطبتين 133
- معنى التوبيخ والتبكيث 133
- معنى الحزن 136
- معنى الغضب 139
- بنية الخطاب النفسي 143
- مكونات بنية الخطاب النفسي 154
- الأول: توظيف الإستفهام المعدول عن معناه 154
- الثاني: توظيف أفاظ التعجب 160
- الثالث: توظيف أفاظ الذم 161
- الرابع: توظيف المصادر المنصوبة: 162

الفصل الثالث

الأطر الفكرية والمعرفية في الخطبتين

- 170 الأطر العلمية والمعرفية لشخصية الزهراء العالمة
- 171 ملامح شخصية الزهراء العالمة
- 171 الملمح الأول: معرفتها اللدنية
- 172 الملمح الثاني: حديثها العلمي عن التوحيد
- 173 الملمح الثالث: معارفها عن الله - تعالى
- 175 الملمح الرابع: معارفها الربانية (اللدنية) عن قدم اختيار الرسول
- 176 الملمح الخامس: معارفها التاريخية والاجتماعية
- 177 الملمح السادس: معارفها الفقهية
- 182 الملمح السابع: قوة براهينها وحججها
- 184 الملمح الثامن: حفظها الأمثال
- 185 الملمح التاسع: روايتها الحديث النبوي الشريف
- 185 الأطر المعرفية للشخصية الرسالية التبليغية
- 186 ملامح شخصية السيدة الزهراء - عليها السلام - الرسالية
- 186 1- الشجاعة في عرض الآراء
- 188 2- الجرأة على مواجهة الأحداث
- 191 3- الحكمة في توجيه الناس وتبصيرهم بأمور دنياهم وأخراهم
- 192 4- الدقة في تشخيص مواطن الخلل

- 5- القدرة على استجلاء ما سيحدث للمسلمين واستشرافه 194
- 6- القدرة على الموازنة بين مواقف المسلمين في حياة الرسول - ﷺ ومواقفهم بعد مماته 195
- 7- تعيينها الموصفات التي ينبغي أن يتحلّى بها خليفة رسول الله 197
- الأطر المعرفية والعلمية للشخصيتين 200
- الإطار الأول: الإطار المعرفي في عالم الغيب أو ما يُسمى ما وراء الطبيعة 200
- الإطار الثاني: الإطار الفكري 200
- الإطار الثالث: الإطار السياسي 201
- الإطار الرابع: الإطار الفقهي والأصولي 201
- الإطار الخامس: الإطار الإجتماعي والإقتصادي 202

الفصل الرابع

القصد في الخطبتين

- أولاً: المقاصد العقديّة 212
- ثانياً: المقاصد التعبدية والسلوكية 219
- ثالثاً: المقاصد التقويمية 221
- رابعاً: المقاصد السياسية 224
- خامساً: القصد الخاص بحقّ ملكيتها فذك 230
- القصد في الميزان 232

الفصل الخامس

لغة القرآن الكريم: الأثر والإنباع

- المؤثرات في لغة خطب الزهراء - عليها السلام 247
- منهج السيدة فاطمة الزهراء - عليها السلام - في الأخذ من القرآن الكريم 250
- 1 - الإقتباس من القرآن الكريم وفهم السياق القرآني 251
- 2 - الربط بين كلامها والآيات القرآنية 255
- 3- حسن التصرف في الإنتقاء من القرآن الكريم 257
- 4- الإختصار والإقتصاد في اللفظ 269
- 5- إشاعة الألفاظ القرآنية ووضعها في مواضعها 271
- 6- تقويم موقف الزهراء من لغة القرآن الكريم 273
- نتائج البحث 277
- المصادر والمراجع 283